

NÁZEV PROJEKTU: VÝSTAVBA KOMUNIKACE V OBCI STOŽICE - SEVERNÍ SPOJKA

Registrační číslo projektu: **CZ.1.14/1.5.00/26.02788**

Projekt byl podpořen v rámci 26. výzvy Regionálního operačního programu regionu soudržnosti NUTS II Jihozápad.

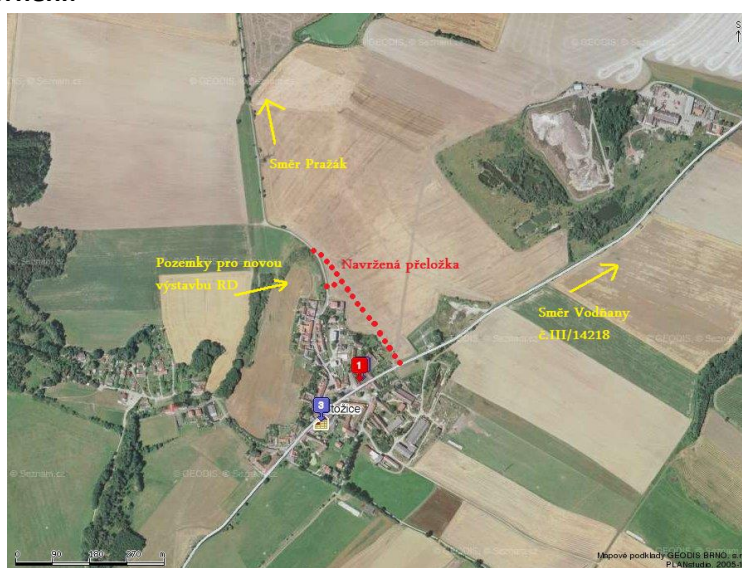
Datum zahájení projektu:	2.5.2013
Datum zahájení fyzické realizace projektu:	2.5.2014
Datum ukončení fyzické realizace projektu:	29.8.2014
Datum ukončení projektu:	17.9.2014

Celkové výdaje projektu:	7 874 768,10 Kč
Celkové způsobilé výdaje projektu:	7 700 333,78 Kč
Celkové nezpůsobilé výdaje projektu:	174 434,32 Kč

Dotace z Regionální rady celkem: 6 545 283,57 Kč, tj. 85 %

Stručný popis projektu:	Předmětem projektu byla výstavba přeložka místní komunikace spojující Stožice s obcí Pražák. Nová MK tak tvoří jak obchvat obce Stožice, tak i zároveň možnost dopravní obsluhy ploch plánovaných pro bydlení. Nová místní komunikace podstatně snížila bezpečnostní rizika v dopravě a zvýšila její plynulost. Trasa nové komunikace napojuje dotčené území na nadřazenou silniční síť, konkrétně na silnici III. třídy číslo III/14218 z Vodňan do Stožic, dále vede severo-východně od Stožic, až se nakonec plynule napojuje na místní komunikaci směrem do obce Pražák. Původní MK je na novou MK napojena nově navrženou křižovatkou tvaru T. Nově vybudovaná MK je zařazena jako MK III. třídy. Trasa úseku č.1 je dlouhá 0,379 km, úsek č.2 je dlouhý 0,053 km. Celkem tak jde o výstavbu 0,432 km nové MK.
-------------------------	---

Ilustrační znázornění:



 EVROPSKÁ UNIE	PODPOŘENO Z EVROPSKÉHO FONDU PRO REGIONÁLNÍ ROZVOJ Směr budoucnost - cíl prosperita	 ROP JIHOZÁPAD
--	--	--

NÁZEV PROJEKTU: VÝSTAVBA KOMUNIKACE V OBCI STOŽICE - SEVERNÍ SPOJKA

Realizace projektu přinesla následující výsledky:

- a) Zlepšení napojení místních komunikací, které slouží jako obslužné pro rozvojové plochy obce (bydlení, podnikání, občanská vybavenost) na průjezdní komunikaci III. třídy 14218 Vodňany - Stožice.
- b) Zklidnění dopravy v obci tím, že doprava do nebo z obce Pražák je odvedena prostřednictvím nově vybudované "Severní spojky".
- c) Zvýšení bezpečnosti dopravy v obci a uživatelů dotčených místních komunikací.
- d) Zlepšení životního prostředí v obci.